

Kondenzációs gázkazán
Teljesítmény: 650 - 2000 kW

elco

heating
solutions

TRIGON[®] XXL

Kimagasló teljesítmény:
2 MW hőtermelés egy
előkeveréses égővel

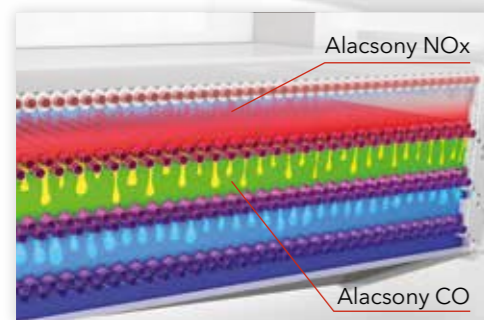




TRIGON® XXL – Osztályelső teljesítmények nagyon alacsony károsanyag kibocsátással

Szembetűnő konstrukció

A TRIGON® XXL egyedülálló teljesítményt kínál 2 MW-os hőtermelésig, a nagyon egyedi kazán konstrukciónak köszönhetően.



Nagyon alacsony károsanyag kibocsátás

Ötvözve egy egyedi hőcserélő geometriát és a vízűtéses hűtött lángú égőt, a TRIGON® XXL osztályelső teljesítményt és nagyon alacsony NOx és CO kibocsátást tesz lehetővé.



Modul rendszerű felépítés

A híres, modul rendszerű ELCO felépítés lehetővé teszi, a TRIGON® XXL építőelemeire szétszedését – kellő rugalmasságot biztosítva a kazán, ipari fűtést feltételező, meglévő épületbe építéséhez.



Széleskörű szabályozási lehetőségek

A könnyű rendszerbe illeszthetőségre tervezett TRIGON® XXL könnyen csatlakoztatható egyéb hőtermelők mellé, mert a vezér-követő (master-slave) kaszkád-szabályozás egyszerű üzembehelyezést tesz lehetővé.



Épületfelügyeleti rendszerbe csatlakozás

A TRIGON® XXL csatlakoztatható a leggyakrabban használt épületfelügyeleti rendszer protokollokhoz, az ELCO Ipari Gateway segítségével, amely zavarmentes csatlakozást biztosít.



Könnyen szállítható és beépíthető

A beépített kerekek könnyed mozgathatóságot biztosítanak a beépítés helyszínén.

Összetett rendszerekre tervezve

Napjaink ipari méretű fűtési rendszerei gyakran több hőtermelőt (napkollektorok, hőszivattyúk, netán gázmotorok) is magukba foglalnak. Ezáltal nagyon bonyolultá válnak és sokkal érzékenyebbek a hatásos hőelosztásra az épületen belül.

Ezek az elvárások pontos hidraulikai beszabályozást igényelnek, amit a legjobban hidro-váltóval vagy pufferrel tudunk elérni. Ugyanakkor, ehhez kellően rugalmas és gyors reagálású integrált hőtermelőkre is van szükségünk.

Az ELCO kazánjai mindezen igényeknek eleget tesznek az alábbiak által:

Alacsony víztérfogatú megoldások

A TRIGON® XXL kazánok gyorsak, tombolóak és függen reagálnak a változó körülményekre – még azokban a bonyolult esetekben is, amikor egyéb hőtermelőkkel egy rendszerben működnek.

Összehasonlító példa:

- Egy nagy vízterű kazán hideg állapotból üzemi hőmérsékletre történő felfűtése 280 mp-ig tart.
- Egy ezzel összemérhető ELCO kazán esetében ugyanez csupán 30 mp.

Kompakt méretek és alacsony töltött tömeg

A kis helyigény és a könnyű felépítésű szerkezet lehetővé teszi a kazánok széleskörű alkalmazását.

Tetőtéri szerelés/tetőtéri kazánházak

Miután a kazán alacsony víztartalommal rendelkezik, könnyen telepíthető tetőtérbe, akár többed magával is, a födém megerősítés szükségessége nélkül – ahol ugyanúgy rövid reakcióidővel és alacsony működési költségekkel üzemel.



TRIGON® XXL – Teljesítmény minden igényre

A teljes kínálat

A TRIGON® XXL kínálat 4 különböző erőteljes teljesítményű sorozatból áll, egy 2 MW-os ipari kúriózumban csúcsosodva.

TRIGON® XXL SE

Alacsony kondenzációjú:

- 650 - 1.900 kW
- 10 méret
- 103,9 % -os hatásfok
- NOx (EN 15502)= 23 mg/kWh

Alkalmazási javaslat:

- Magas teljesítmény/hőmérséklet
- Költség kímélő megoldások

3 alkotó modul:

- 1 égő
- 2 Hőcserélő-modul



Eleget tesz a
MAXIMÁLIS
BREEAM
CREDIT előírásoknak **2**

TRIGON® XXL ECO

Közepes kondenzációjú:

- 650 - 1.600 kW
- 9 méret
- 104,1 % hatásfok
- NOx (EN 15502)= 22 mg/kWh

Alkalmazási javaslat:

- Közepes hatásfok igények
- Alacsony energia felhasználás

3 alkotó modul:

- 1 égő
- 2 Hőcserélő-modul



Eleget tesz a
MAXIMÁLIS
BREEAM
CREDIT előírásoknak **2**

TRIGON® XXL EVO

Magas kondenzációjú:

- 700 - 1.700 kW
- 9 méret
- 109,7 % hatásfok
- NOx (EN 15502)= 22 mg/kWh

Alkalmazási javaslat:

- Magas teljesítmény/hatásfok
- Alacsony energia felhasználás

4 alkotó modul:

- 1 égő
- 3 Hőcserélő-modul



Eleget tesz a
MAXIMÁLIS
BREEAM
CREDIT előírásoknak **2**

TRIGON® XXL EVO (2 MW)

Magas kondenzációjú:

- 2.000 kW
- 1 méret
- 109,7 % hatásfok
- NOx (EN 15502)= 23 mg/kWh

Alkalmazási javaslat:

- Magas teljesítmény/hatásfok
- Alacsony energia felhasználás

4 alkotó modul:

- 1 égő
- 4 Hőcserélő-modul



Eleget tesz a
MAXIMÁLIS
BREEAM
CREDIT előírásoknak **2**

Egy ipari
KURIÓZUM



TRIGON® XXL SE

Műszaki adatok

TRIGON® XXL SE		SE 650	SE 750	SE 850	SE 1000	SE 1100	SE 1200	SE 1300	SE 1500	SE 1700	SE 1900
Maximális névleges fűtési teljesítmény 80/60°C-on	kW	650	726	849	961	1073	1184	1296	1481	1666	1851
Minimális névleges fűtési teljesítmény 80/60°C-on	kW	164	183	213	242	270	298	326	373	419	466
Maximális névleges fűtési teljesítmény 50/30°C-on	kW	650	726	849	961	1074	1185	1297	1482	1667	1853
Minimális névleges fűtési teljesítmény 50/30°C-on	kW	181	201	235	267	298	328	359	410	462	513
Fűtési hőterhelés max. teljesítményen	kW	702	784	917	1038	1159	1279	1400	1600	1800	2000
Fűtési hőterhelés min. teljesítményen	kW	176	196	229	260	290	320	350	400	450	500
Hatásfok maximális teljesítményen (80/60°C)	%	92,6	92,6	92,6	92,6	92,6	92,6	92,6	92,6	92,6	92,6
Hatásfok minimális teljesítményen (50/30°C)	%	102,6	102,6	102,6	102,6	102,6	102,6	102,6	102,6	102,6	102,6
Hatásfok minimális teljesítményen (40/30°C)	%	103,9	103,9	103,9	103,9	103,9	103,9	103,9	103,9	103,9	103,9
Átlagos hatásfok (NNG 40/30°C)	%	103,3	103,3	103,3	103,3	103,3	103,3	103,3	103,3	103,3	103,3
NOx kibocsátás (EN15502)	mg/kWh	23	23	23	23	23	23	23	23	23	23
Maximális égéstermék hőmérséklet (80/60°C, max telj.)	°C	182	182	182	182	182	182	182	182	182	182
Max. megengedhető füstgázellenállás	Pa	150	150	150	150	150	150	150	150	150	150
Üzemi víznyomás max./min.	bar	8/1,5	8/1,5	8/1,5	8/1,5	8/1,5	8/1,5	8/1,5	8/1,5	8/1,5	8/1,5
Max. előreemelő hőmérséklet	°C	90	90	90	90	90	90	90	90	90	90
Fűtés oldali víztérfogatáram $\Delta T=10K$ esetén	m ³ /h	56,0	62,0	72,0	82,0	92,0	102,0	112,0	128,0	144,0	160,0
Fűtés oldali kazánellenállás $\Delta T=10K$ esetén	kPa	184	212	144	172	200	232	364	240	520	660
Fűtés oldali víztérfogatáram $\Delta T=20K$ esetén (névleges)	m ³ /h	28,0	31,0	36,0	41,0	46,0	51,0	56,0	64,0	72,0	80,0
Fűtés oldali kazánellenállás $\Delta T=20K$ esetén	kPa	46	53	36	43	50	58	91	60	130	165
Elektromos csatlakozás	V	400	400	400	400	400	400	400	400	400	400
Elektromos teljesítményfelvétel szivattyú nélkül max./min.	W	900	900	1270	1270	1270	1270	2330	2330	2770	2770
Zajszint	dB(A)	72,7	72,7	72,7	72,7	72,7	72,7	72,7	72,7	72,7	72,7
Víztartalom	l	50	53	70	75	80	85	97	109	116	123
Üres tömeg	kg	770	844	958	1084	1221	1369	1380	1740	1899	1991
Méretetek											
Vízcsatlakozás mérete (W)	-	DN65 PN16	DN65 PN16	DN80 PN16	DN80 PN16	DN80 PN16	DN80 PN16	DN80 PN16	DN80 PN16	DN80 PN16	DN80 PN16
Gázcsatlakozás mérete (G)	-	R2"	R2"	R2"	R2"	DN65 PN16	DN65 PN16	DN65 PN16	DN65 PN16	DN80 PN16	DN80 PN16
Füstgáz csatlakozás mérete (C)	mm	300	350	350	400	400	400	450	450	500	500
Égésilevegő csatlakozás mérete (zárt füstgázrendszer esetén)	mm	250	355	355	355	355	355	450	450	450	450
Kondenzátum csatlakozó mérete	mm	40	40	40	40	40	40	40	40	40	40
Kazán hossza vízcsatlakozással	mm	2185	2185	2565	2565	2565	2565	2795	3310	3310	3310
Kazán hossza vízcsatlakozás nélkül (L1)	mm	1710	1710	2085	2085	2085	2015	2085	2600	2600	2600
Vízcsatlakozás túlnyúlás (Lw)	mm	475	475	480	480	480	480	480	480	480	480
Kéménytartó lemez túlnyúlás (L2)	mm	420	550	550	550	550	550	710	710	710	710
Szélesség (B)	mm	1370	1370	1170	1170	1370	1370	1570	1370	1570	1570
Magasság (H)	mm	1555	1555	1555	1555	1555	1555	1555	1575	1575	1575



TRIGON® XXL ECO

Műszaki adatok

TRIGON® XXL ECO	ECO 650	ECO 750	ECO 850	ECO 950	ECO 1050	ECO 1150	ECO 1300	ECO 1450	ECO 1600	
Maximális névleges fűtési teljesítmény 80/60°C-on	kW	615	719	814	909	1003	1097	1255	1411	1568
Minimális névleges fűtési teljesítmény 80/60°C-on	kW	175	204	231	258	285	311	356	400	445
Maximális névleges fűtési teljesítmény 50/30°C-on	kW	620	725	821	917	1011	1106	1265	1422	1581
Minimális névleges fűtési teljesítmény 50/30°C-on	kW	192	224	254	284	314	343	392	440	490
Fűtési hőterhelés max. teljesítményen	kW	653	764	865	966	1066	1166	1333	1499	1666
Fűtési hőterhelés min. teljesítményen	kW	187	218	247	276	305	333	381	428	476
Hatásfok maximális teljesítményen (80/60°C)	%	94,1	94,1	94,1	94,1	94,1	94,1	94,1	94,1	94,1
Hatásfok minimális teljesítményen (50/30°C)	%	102,9	102,9	102,9	102,9	102,9	102,9	102,9	102,9	102,9
Hatásfok minimális teljesítményen (40/30°C)	%	104,1	104,1	104,1	104,1	104,1	104,1	104,1	104,1	104,1
Átlagos hatásfok (NNG 40/30°C)	%	103,7	103,7	103,7	103,7	103,7	103,7	103,7	103,7	103,7
NOx kibocsátás (EN15502)	mg/kWh	22	22	22	22	22	22	22	22	22
Maximális égéstermék hőmérséklet (80/60°C, max telj.)	°C	153	153	153	153	153	153	153	153	153
Max. megengedhető füstgázellenállás	Pa	150	150	150	150	150	150	150	150	150
Üzemi víznyomás max./min.	bar	8/1,5	8/1,5	8/1,5	8/1,5	8/1,5	8/1,5	8/1,5	8/1,5	8/1,5
Max. előremenő hőmérséklet	°C	90	90	90	90	90	90	90	90	90
Fűtés oldali víztérfogatáram ΔT=10K esetén	m³/h	52	62	70	78	86	94	108	122	134
Fűtés oldali kazánellenállás ΔT=10K esetén	kPa	148	100	120	140	160	240	288	372	456
Fűtés oldali víztérfogatáram ΔT=20K esetén (névleges)	m³/h	26,0	31,0	35,0	39,0	43,0	47,0	54	61	67,0
Fűtés oldali kazánellenállás ΔT=20K esetén	kPa	37	25	30	35	40	60	72	93	114
Fűtés oldali víztérfogatáram ΔT=30K esetén	m³/h	17,3	20,7	23,3	26,0	28,7	31,3	36,0	40,7	44,7
Fűtés oldali kazánellenállás ΔT=30K esetén	kPa	16	11	13	16	18	27	32	41	51
Elektromos csatlakozás	V	400	400	400	400	400	400	400	400	400
Elektromos teljesítményfelvétel szivattyú nélkül max./min.	W	900	900	1270	1270	1270	2330	2330	2770	2770
Zajsint	dB(A)	68,7	68,7	68,7	68,7	68,7	68,7	68,7	68,7	68,7
Víztartalom	l	53	70	75	80	85	97	109	116	123
Üres tömeg	kg	844	958	1084	1221	1369	1380	1740	1899	1991
Méretetek										
Vízcsatlakozás mérete (W)	-	DN65 PN16	DN80 PN16	DN80 PN16	DN80 PN16	DN80 PN16	DN80 PN16	DN80 PN16	DN80 PN16	DN80 PN16
Gázcsatlakozás mérete (G)	-	R2"	R2"	R2"	DN65 PN16	DN65 PN16	DN65 PN16	DN65 PN16	DN80 PN16	DN80 PN16
Füstgáz csatlakozás mérete (C)	mm	350	350	400	400	400	450	450	500	500
Égésilevegő csatlakozás mérete (zárt füstgázrendszer esetén)	mm	355	355	355	355	355	450	450	450	450
Kondenzátum csatlakozó mérete	mm	40	40	40	40	40	40	40	40	40
Kazán hossza vízcsatlakozással	mm	2185	2565	2565	2565	2565	2795	3310	3310	3310
Kazán hossza vízcsatlakozás nélkül (L1)	mm	1710	2085	2085	2085	2085	2085	2600	2600	2600
Vízcsatlakozás túlnyúlás (Lw)	mm	475	480	480	480	480	480	480	480	480
Kéménytartó lemez túlnyúlás (L2)	mm	550	550	550	550	550	710	710	710	710
Szélesség (B)	mm	1370	1170	1170	1370	1370	1570	1370	1570	1570
Magasság (H)	mm	1555	1555	1555	1555	1555	1555	1575	1575	1575



TRIGON® XXL EVO

Műszaki adatok

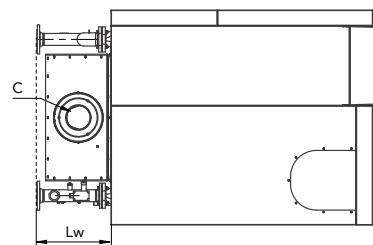
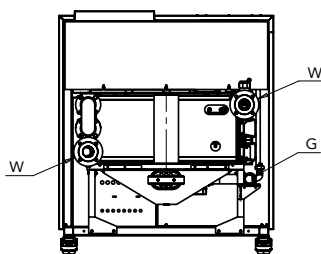
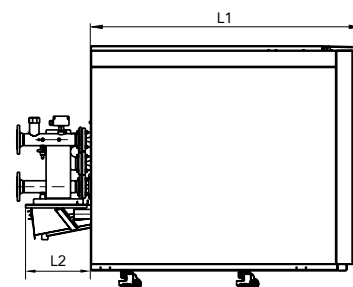
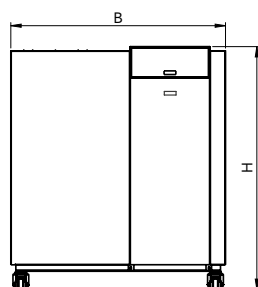
TRIGON® XXL EVO		EVO 700	EVO 800	EVO 900	EVO 1000	EVO 1100	EVO 1200	EVO 1400	EVO 1550	EVO 1700	EVO 2000
Maximális névleges fűtési teljesítmény 80/60°C-on	kW	639	747	846	945	1043	1141	1304	1467	1630	1953
Minimális névleges fűtési teljesítmény 80/60°C-on	kW	182	212	241	269	297	324	371	417	464	487
Maximális névleges fűtési teljesítmény 50/30°C-on	kW	676	791	896	1001	1104	1208	1381	1553	1726	2069
Minimális névleges fűtési teljesítmény 50/30°C-on	kW	202	236	267	298	330	360	412	463	515	541
Fűtési hőterhelés max. teljesítményen	kW	653	764	865	966	1066	1166	1333	1499	1666	2000
Fűtési hőterhelés min. teljesítményen	kW	187	218	247	276	305	333	381	428	476	500
Hatásfok maximális teljesítményen (80/60°C)	%	97,8	97,8	97,8	97,8	97,8	97,8	97,8	97,8	97,8	97,7
Hatásfok minimális teljesítményen (50/30°C)	%	108,2	108,2	108,2	108,2	108,2	108,2	108,2	108,2	108,2	108,2
Hatásfok minimális teljesítményen (40/30°C)	%	109,7	109,7	109,7	109,7	109,7	109,7	109,7	109,7	109,7	109,7
Átlagos hatásfok (NNG 40/30°C)	%	109,1	109,1	109,1	109,1	109,1	109,1	109,1	109,1	109,1	109,1
NOx kibocsátás (EN15502)	mg/kWh	22	22	22	22	22	22	22	22	22	23
Maximális égéstermék hőmérséklet (80/60°C, max telj.)	°C	69	69	69	69	69	69	69	69	69	73
Max. megengedhető füstgázellenállás	Pa	150	150	150	150	150	150	150	150	150	150
Üzemi víznyomás max./min.	bar	8/1,5	8/1,5	8/1,5	8/1,5	8/1,5	8/1,5	8/1,5	8/1,5	8/1,5	8/1,5
Max. előremenő hőmérséklet	°C	90	90	90	90	90	90	90	90	90	90
Fűtés oldali víztérfogatáram $\Delta T=10K$ esetén	m ³ /h	54	64	72	82	90	98	112	126	140	168
Fűtés oldali kazánellenállás $\Delta T=10K$ esetén	kPa	296	160	180	268	312	328	384	544	648	864
Fűtés oldali víztérfogatáram $\Delta T=20K$ esetén (névleges)	m ³ /h	27,0	32,0	36,0	41,0	45,0	49,0	56,0	63,0	70,0	84,0
Fűtés oldali kazánellenállás $\Delta T=20K$ esetén	kPa	74	40	45	67	78	82	96	136	162	216
Fűtés oldali víztérfogatáram $\Delta T=30K$ esetén	m ³ /h	18	21,3	24	27,3	30	32,7	37,3	42	46,7	56,0
Fűtés oldali kazánellenállás $\Delta T=30K$ esetén	kPa	33	18	20	30	35	37	43	60	72	96
Elektromos csatlakozás	V	400	400	400	400	400	400	400	400	400	400
Elektromos teljesítményfelvétel szivattyú nélkül max./min.	W	900	900	1270	1270	1270	2330	2330	2770	2770	2770
Zajszint	dB(A)	68,7	68,7	68,7	68,7	68,7	68,7	68,7	68,7	68,7	72,7
Víztartalom	l	73	97	104	110	117	131	147	157	166	209
Üres tömeg	kg	1136	1328	1468	1634	1800	1900	2000	2100	2201	2500
Méreték											
Vízcsatlakozás mérete (W)	-	DN65 PN16	DN80 PN16	DN80 PN16	DN80 PN16	DN80 PN16	DN80 PN16	DN80 PN16	DN80 PN16	DN80 PN16	DN80 PN16
Gázcsatlakozás mérete (G)	-	R2"	R2"	R2"	DN65 PN16	DN65 PN16	DN65 PN16	DN65 PN16	DN80 PN16	DN80 PN16	DN80 PN16
Füstgáz csatlakozás mérete (C)	mm	300	350	350	400	400	450	450	500	500	500
Égésilevegő csatlakozás mérete (zárt füstgázrendszer esetén)	mm	250	355	355	355	355	450	450	450	450	450
Kondenzátum csatlakozó mérete	mm	40	40	40	40	40	40	40	40	40	40
Kazán hossza vízcsatlakozással	mm	2185	2565	2565	2565	2565	2795	3310	3310	3310	3310
Kazán hossza vízcsatlakozás nélkül (L1)	mm	1710	2085	2085	2085	2085	2085	2600	2600	2600	2600
Vízcsatlakozás túlnyúlás (Lw)	mm	475	480	480	480	480	480	480	480	480	480
Kéménytartó lemez túlnyúlás (L2)	mm	550	550	550	550	550	710	710	710	710	710
Szélesség (B)	mm	1370	1170	1170	1370	1370	1570	1370	1570	1570	1570
Magasság (H)	mm	1555	1555	1555	1555	1555	1555	1575	1575	1575	1665



TRIGON® XXL Méretezett rajzok

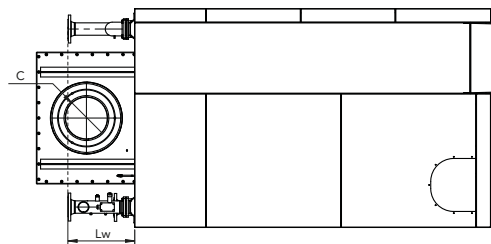
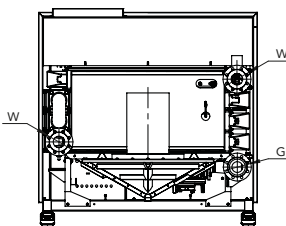
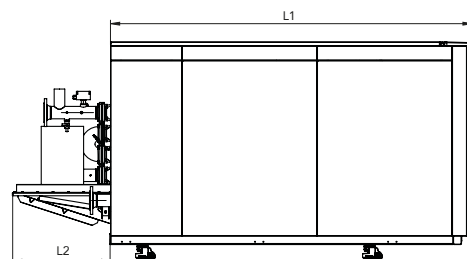
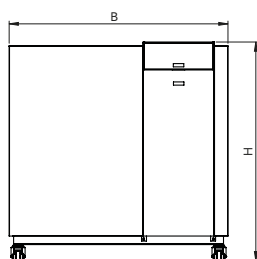
Méreték

- SE 650 - 1.100
- ECO 650 - 1.150
- EVO 700 - 1.100



Méreték

- SE 1.200 - 1.900
- ECO 1.300 - 1.600
- EVO 1.200 - 2.000



Részletes méretekért kérem nézze meg a TRIGON® XXL műszaki adatlapját!



ELCO - A partner akire számíthat!

Szakértő partnereink számíthatnak az ELCO széleskörű szakértelmére, a tervezéstől a kivitelezésen át, egészen a szervizelésig és a későbbi karbantartásig. A gondosan képzett műszaki szakembereink bármikor elérhetőek, szakértelmükkel és tapasztalatukkal segítve az ipari kazánjaink, és azokból összeállított rendszerek kivitelezését és üzembe-helyezését, minden olyan esetben amikor Önnek erre szüksége van.



Üzembe helyezés

Szakembereink mindvégig az Ön rendelkezésére állnak, azért, hogy Ön megfelelően helyezhesse üzembe az ELCO berendezéseit, és ezáltal kiváló minőségű támogatást nyújthasson.



Első osztályú támogatás

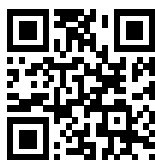
Legyen szó javításról, karbantartásról vagy hibaelhárításról a szervizpartnereink az Ön rendelkezésére állnak a hét minden napján.



Képzett és minősített szervizpartnerek

Az ELCO szervizpartnerei tökéletesen képzett, minősített és minden szükséges eszközzel rendelkező szakemberek, akik a legmagasabb elvárásoknak megfelelően biztosítják a kazánok üzemben tartását.

További információk:



www.elco.co.hu