



ELCO – A partner akire számíthat!

Szakértő partnereink számíthatnak az ELCO széleskörű szakértelmére, a tervezéstől a kivitelezésen át, egészen a szervizelésig és a későbbi karbantartásig. A gondosan képzett műszaki szakembereink bármikor elérhetőek, szakértelmükkel és tapasztalatukkal segítve az ipari kazánjaink, és azokból összeállított rendszerek kivitelezését és üzembe-helyezését, minden olyan esetben amikor Önnek erre szüksége van.



Üzembe helyezés

Szakembereink mindvégig az Ön rendelkezésére állnak, azért, hogy Ön megfelelően helyezhesse üzembe az ELCO berendezéseit, és ezáltal kiváló minőségű támogatást nyújthasson.



Első osztályú támogatás

Legyen szó javításról, karbantartásról vagy hibaelhárításról a szervizpartnereink az Ön rendelkezésére állnak a hét minden napján.



Képzett és minősített szervizpartnerek

Az ELCO szervizpartnerei tökéletesen képzett, minősített és minden szükséges eszközzel rendelkező szakemberek, akik a legmagasabb elvárásoknak megfelelően biztosítják a kazánok üzemben tartását.

Kondenzációs gázkazán
Teljesítmény: 150 - 570 kW



TRIGON® XL

Kompakt méretek, hatalmas teljesítmény



További információk:



www.trigon-xl.com



www.elco.co.hu



A katalógusban található tartalmak részben vagy teljes terjedelemben történő másodközlése, felhasználása csak a jogtulajdonos írásbeli engedélyével lehetséges

TRIGON® XL – Bármely igényhez rugalmasan alkalmazható

Egy új mérföldkő az ipari fűtéstechnikában
A TRIGON® XL jelentős előrelépést jelent a fűtéstechnika terén. A rendkívül rugalmas konfigurációk, az okos tervezés és a változatos termékskála révén, a kazán tökéletesen megfelel a legkülönbözőbb ipari alkalmazásokhoz. Itt az ideje, hogy felfedezze az álló kondenzációs gázkazánok következő generációját!



Széleskörű szabályozás-technikai lehetőségek

A beépített master-slave kaskád vezérlésű, szöveges kijelzőjű szabályozónak köszönhetően igen egyszerű az üzembe helyezés (akár 8 kazános kaskádig). Emellett a berendezés további villamos modulokkal bővíthető, s így további fűtési körökkel, napkollektoros rendszerrel vagy egyéb külső hőforrásokkal is közvetlenül összekapcsolható.



Tágabb alkalmazási lehetőségek

8 bar maximális víznyomásával a kazán magasabb épületekben is telepíthető, anélkül, hogy le kellene hidraulikusan választani a fűtési rendszertől. Emellett a 30°K-es előremenő / visszatérő hőmérsékletkülönbség révén könnyen csatlakoztatható távfűtési rendszerekbe is, ahol fenntartja az optimális hatásfokú üzemelést.

Könnyű felépítésű szerkezet

Miután a kazán alacsony víztartalommal rendelkezik, könnyen telepíthető tetőtérbe is, ahol ugyanúgy rövid reakcióidővel és alacsony működési költségekkel üzemel.

Könnyen szállítható

A kazánt teherbíró kerekkel látták el, amelyek segítségével a berendezés könnyen telepíthető a helyszínen. Telepítése után, a kazán beszíntezhető és a kerekai tehermentesíthetők, az állítható kazánlábak beállításával.



Kompakt méretek

Mindegyik kazánt úgy tervezték, hogy átférjen a szabványos, akár 760 mm széles ajtókon is. A termékcsalád 7 kazánméretből áll, kétféle szélességgel.



Rugalmas konfigurációs lehetőségek

A kémelőablak és a gyújtóelektróda a kazán mindkét oldalára felszerelhető, így a berendezés rugalmasabban helyezhető el a telepítés során.



Egyszerű üzembehelyezés

A beépített égéstermék csappantyú és a hátsó fali füstcső-csatlakozás szintén a szerelőbarát elrendezést szolgálja.

TRIGON® XL – A kihívást jelentő munkakörülményekre tervezve!

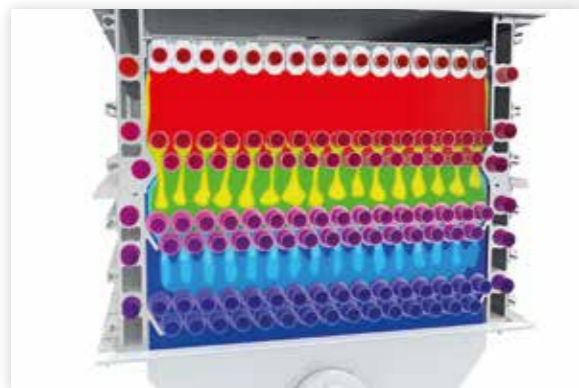
Az égőfej

A TRIGON® XL élvonalbeli égőkialakításával műszakilag a legfejlettebb és a legjobb teljesítményt nyújtó készülék a piacon.



Egyedülálló előkeveréses égőrendszer

A teljes tartományban moduláló, vízhűtéses, hűtött láng elvén működő égő az egyedülálló - megbízható és nagy teljesítményű - égőrendszer része.



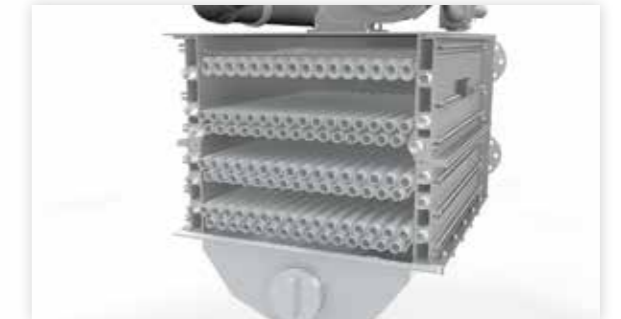
Alacsony károsanyag-kibocsátás

A vízhűtésű, hűtött láng elvén működő égő és az optimalizált tüzeléstechnikai zónák rendkívül alacsony NOx- és CO-kibocsátást eredményeznek, amely megfelel 6-os NOx-osztály követelményeinek.



A hőcserélő

A TRIGON® XL rozsdamentes acél hőcserélője a kihívást jelentő munkakörülményekre készült, kifejezetten az optimális hatékonyság és teljesítmény érdekében, a készülék teljes élettartama idejére.



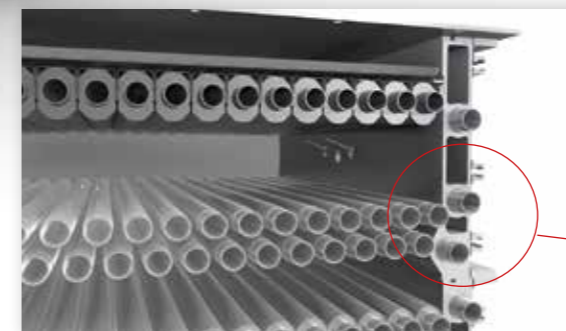
Magas hatások a készülék teljes élettartama idejére

Az egyedülálló, előkeveréses égője, illetve hőcserélő rendszere és az optimalizált vezérlése miatt, a TRIGON® XL teljes élettartama alatt lenyűgözően magas hatásfokot nyújt.



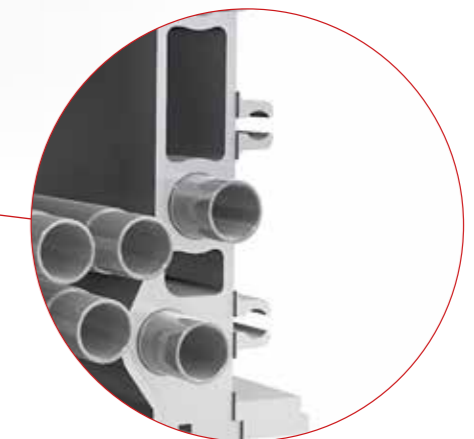
Rozsdamentes acél, lézeresen hegesztett bordáscsövek

Az élvonalbeli, robotvezérlésű lézeres hegesztési technológia kiváló hőközlést biztosít a bordák és a csövek között.



Vízhűtéses tüztér

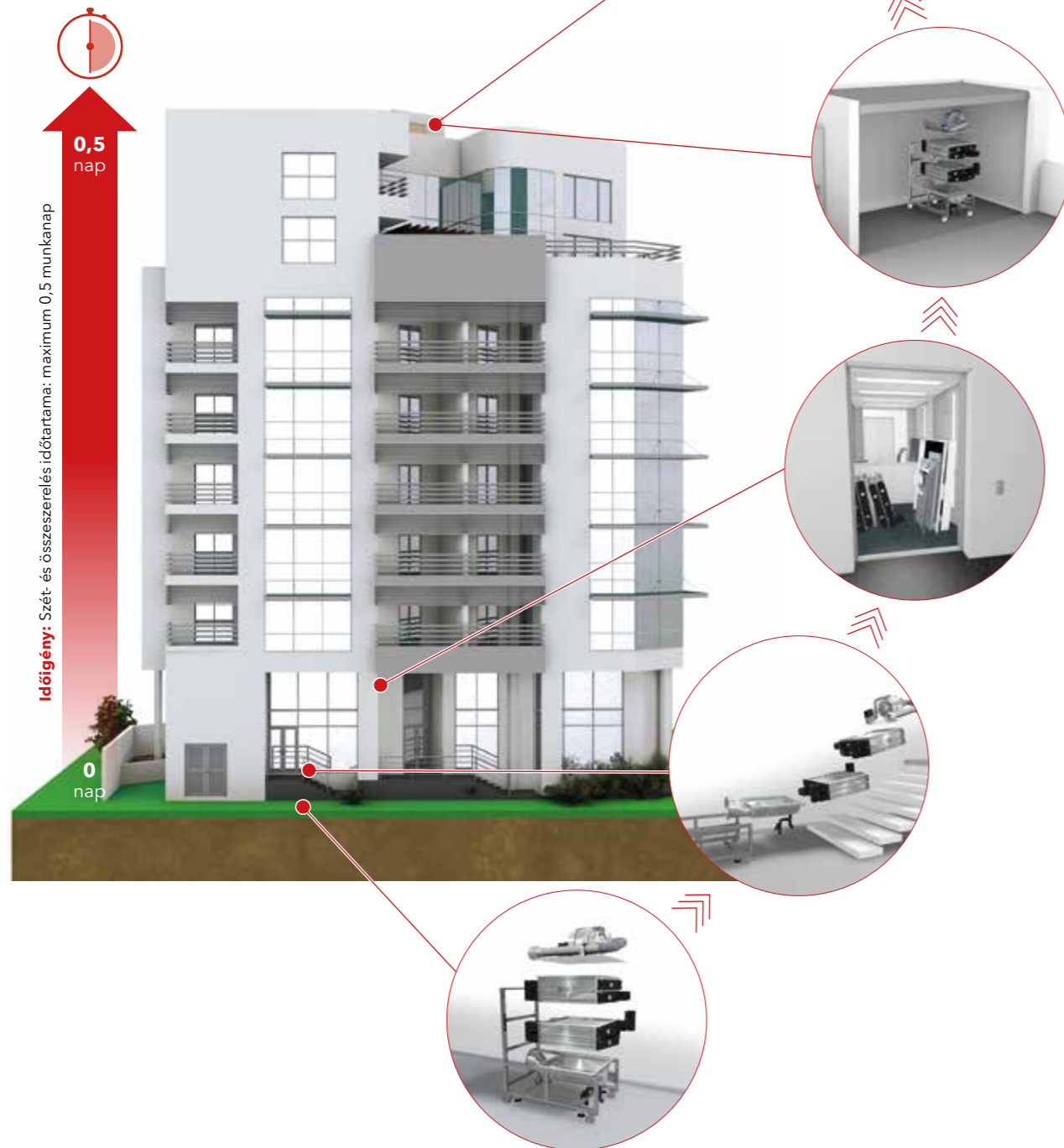
A hűtőcsöveket gondosan megtervezett hidraulikai bepréselési eljárás rögzíti az oldalfalak belsejébe, s így szavatolja a lehető leghatékonyabb hővezetést.



Egyszerű telepítés

Az ötletes, modul rendszerű kialakítás

Minden TRIGON® XL kazán könnyen szétszerelhető, így minden alkotóelem egyenként mozgatható. Így a kazán az épületek nehezen megközelíthető részeibe is könnyedén beépíthető.



TRIGON® XL - műszaki adatok

TRIGON® XL		150	200	250	300	400	500	570
Maximális névleges fűtési teljesítmény 80/60°C-on	kW	142,3	190,4	237,6	285,7	381,3	476,7	540,2
Minimális névleges fűtési teljesítmény 80/60°C-on	kW	31,3	42,0	47,0	56,5	75,2	94,6	120,0
Maximális névleges fűtési teljesítmény 50/30°C-on	kW	149,4	199,9	249,7	300,3	401,1	503,2	572,8
Minimális névleges fűtési teljesítmény 50/30°C-on	kW	35,1	47,0	52,9	63,6	85,0	106,1	133,4
Fűtési hőterhelés max. teljesítményen	kW	145,0	194,0	242,0	291,0	388,0	485,0	550,0
Fűtési hőterhelés min. teljesítményen	kW	32,2	43,1	48,4	58,2	77,6	97,0	122,2
Hatásfok maximális teljesítményen (80/60°C)	%	98,2	98,2	98,2	98,2	98,3	98,3	98,2
Hatásfok minimális teljesítményen (50/30°C)	%	109,2	109,2	109,4	109,4	109,5	109,4	109,2
Hatásfok minimális teljesítményen (40/30°C)	%	110,0	110,0	110,3	110,3	110,3	110,3	110,5
Átlagos hatásfok (NNG 40/30°C)	%	110,4	110,4	110,4	110,4	110,4	110,4	110,3
NOx kibocsátás (EN15502)	mg/kWh	28	28	27	27	26	29	31
Maximális égéstermék hőmérséklet (80/60°C, max telj.)	°C	75	75	75	75	75	75	76
Max. megengedhető füstgázellenállás	Pa	200	200	200	160	400	300	400
Üzemi víznyomás max/min	bar	8/1	8/1	8/1	8/1	8/1	8/1	8/1
Max. előremenő hőmérséklet	°C	90	90	90	90	90	90	90
Fűtés oldali víztérfogatóram ΔT=10K esetén	m³/h	12,1	16,2	20,3	24,4	32,5	40,7	46,1
Fűtés oldali kazánellenállás ΔT=10K esetén	kPa	45	107	125	48	129	137	228
Fűtés oldali víztérfogatóram ΔT=20K esetén (névleges)	m³/h	6,1	8,1	10,1	12,2	16,3	20,3	23,1
Fűtés oldali kazánellenállás ΔT=20K esetén	kPa	11	27	31	12	32	34	57
Fűtés oldali víztérfogatóram ΔT=30K esetén	m³/h	4,0	5,4	6,8	8,1	10,8	13,6	15,4
Fűtés oldali kazánellenállás ΔT=30K esetén	kPa	5	12	14	5	14	15	25
Elektromos csatlakozás	V	230/400	230/400	230/400	230/400	230/400	230/400	230/400
Elektromos teljesítményfelvétel szivattyú nélkül max./min.	W	176	267	286	230	504	620	676
Zajsztint	dB(A)	70,3	70,3	70,3	70,3	77,3	77,3	77,3
Víztartalom	l	27,0	31,0	35,0	61,0	68,0	75,0	82,0
Üres tömeg	kg	290	332	336	434	496	540	595
Méretek								
Vízcsatlakozás mérete (W1/W2)	-	R2"	R2"	R2"	DN65 PN16	DN65 PN16	DN65 PN16	DN65 PN16
Gázcsatlakozás mérete (G)	-	R1½"	R1½"	R1½"	R1½"	R1½"	R2"	R2"
Füstgáz csatlakozás mérete (D)	mm	150	150	200	200	250	250	250
Égésilevegő csatlakozás mérete (A) (zárt füstgázrendszer esetén)	mm	130	130	130	130	130	150	150
Kondenzátum csatlakozó mérete (S)	mm	32	32	32	32	32	32	32
Kazán hossza vízcsatlakozással (L1)	mm	1349	1499	1649	1348	1496	1646	1769
Kazán hossza vízcsatlakozás nélkül (L2)	mm	1165	1315	1465	1152	1302	1452	1602

